

## 海技大学校学生寮 宿泊のご案内

— 短期宿泊 受講生用 —

海技大学校 学生課

海技大学校は、敷地内に学生寮を備えています。ホテルなど一般の宿泊施設と比べて設備は質素ですが、芦屋郊外の閑静な場所に位置し、勉学に際しては恵まれた環境です。入寮希望の方は、本案内をお読みいただき、留意事項をご理解のうえ、お申し込みください。

### 1. 施設・設備

#### ○居室

ベッド（布団、枕、シーツ一式）、冷蔵庫、デスク、ロッカー、冷暖房完備

#### ○共有スペース

学生食堂、談話室（テレビ有）、飲料自動販売機、簡易調理室（IHヒーター、電子レンジ、トースター有）、娯楽室（テレビ有）、屋上（物干、喫煙スペース）

#### ○男性用施設・設備

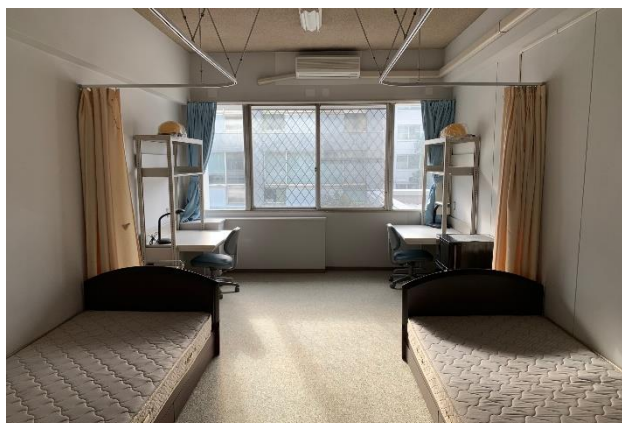
トイレ、洗濯機・乾燥機（無料）、浴場、シャワーブース（ドライヤー有）、

#### ○女性用施設・設備

トイレ、洗濯機・乾燥機（無料）、ユニットバス（ドライヤー有）、シャワーブース

#### ○その他

- ・ 部屋の指定はできません。男性は東寮居室、女性は西寮居室の使用となります。2名の宿泊者でご利用いただく場合があります。その場合受講申込時にお伝えし、ご了承をいただくようにしています。
- ・ 学生課において、アイロンの貸出を行っています。
- ・ 寮内にエレベーターはありません。
- ・ 洗面用具、洗濯用洗剤、タオルの用意はありませんので、各自でご準備ください。（徒歩5分圏内にスーパー、ドラッグストア、コンビニがあります。）



東寮居室(男性用)



西寮居室(女性用)

## 2. 留意事項

学生寮には新人船員養成課程の学生が入寮し、船員として必要な資質を養うため、寮則にしたがって生活しています。入寮される皆様におかれましては一般の宿泊施設ではなく、船員養成施設であることをご理解いただき、寮則にしたがって施設をご利用ください。主な留意事項は以下のとおりです。

- ・ 門限は 22:30 です。門限以降、明朝 07:00 まで出入りできません。
- ・ 宿泊者以外の方を、居室区画（学生寮2階以上）に立ち入らせることは、防犯上禁止しています。
- ・ 自動車、バイク、自転車の駐車、乗り入れはできません。公共交通機関を利用ください。
- ・ 学生寮備え付けの自転車は、学生自治会
- ・ 寮内は指定喫煙スペース以外禁煙です。喫煙する場合は、5階屋上の喫煙スペースをご利用ください。
- ・ 施設備品の破損、鍵等の紛失については実費弁償となりますのでご注意ください。

## 3. 宿泊条件

### ○対象者

海技大学校で開講する以下のコースの受講者およびその関係者であり、上記留意事項を含む寮則をご理解いただき、順守いただける方。

- ・ 運航実務コース等

### ○宿泊可能期間

ご宿泊は講習開始日の前日の夜から、講習終了日の前日の夜まで可能です。ただし、講習開始日の前日が土日祝の場合は、宿泊することはできません。また、公共交通機関の運行時間外等により、講習終了日に帰宅できない場合等に限り、講習終了日の夜までご利用可能です。受講申込時に選択ください。

### ○チェックイン

学生寮1階学生課にて宿泊の手続きを行いますので、必ず指定の時間帯にお越しください。

講習開始日前日の場合 15:00～17:00

講習開始日の場合 08:30～17:00

- ※ 講習前日及び当日の受付時間に間にあわない場合は、公共交通機関等の遅延に限り 17 時までに連絡をいただいた場合は受け付けます。連絡のない場合、又は 17 時までの入寮が困難な場合は、入寮できませんので予めご了承ください。

### ○チェックアウト

平日は学生寮1階学生課、土日祝日は学生寮1階教員当直室で手続きを行いますので、必ず指定の時間帯にお越しください。

講習終了日の場合 08:30～17:00（チェックアウト後、平日は大きな荷物を学生課でお預かりできます。）

講習終了日翌日の場合 08:30～11:00（チェックアウト後の荷物のお預かりはできません。）

着払いによる荷物の発送（ヤマト運輸）を希望される方は、平日 17:00 までに学生課にお問い合わせください。

#### 4. 食事

現在、海技大学校では食堂体制の見直しのため食堂を閉鎖しております。そのため、運航実務コースを受講される方は、**学校発注の配達弁当(500 円/食税込)を注文することができます。受講申込時に、弁当の注文をお願いします。**

- 学生食堂の名簿に記載されているご自分の名前をチェックした上で、配達弁当をお取りください。食へ終わった後は、所定の場所に容器を返却してください。
- 昼食のキャンセル料は、2 営業日前の 15 時までに届け出た場合は発生しません。
- 平日の朝食、夕食及び土日祝日は弁当の配達をしておりません。宿泊者各自でご準備ください。

#### 5. 宿泊費および食費

宿泊費に食費を加えた金額をお支払い頂きます。**宿泊費は、1 泊目 6,500 円、2 泊目以降 5,000 円となります。**食費は、申し込まれた食事数×500 円となります。

##### 〈主な注意点〉

- (1) 予定より早くチェックアウトされた場合については、宿泊数に応じた金額分の請求をします。
- (2) 上記金額は令和6年4月現在のもので、変更となる場合があります。
- (3) 入寮申込後にキャンセルした場合は、キャンセル料が発生する場合があります。予めご了承ください。

#### 6. 申込方法

受講申込時に企画運営調整課へお申し込みください。

#### 7. お問い合わせ先

##### ○学生寮に関すること

学生課 TEL：0797-38-6234（受付時間 平日 09:00～17:00）

##### ○実務教育・訓練に関すること

企画運営調整課 TEL：0797-38-6223/6281（受付時間 平日 09:00～17:00）