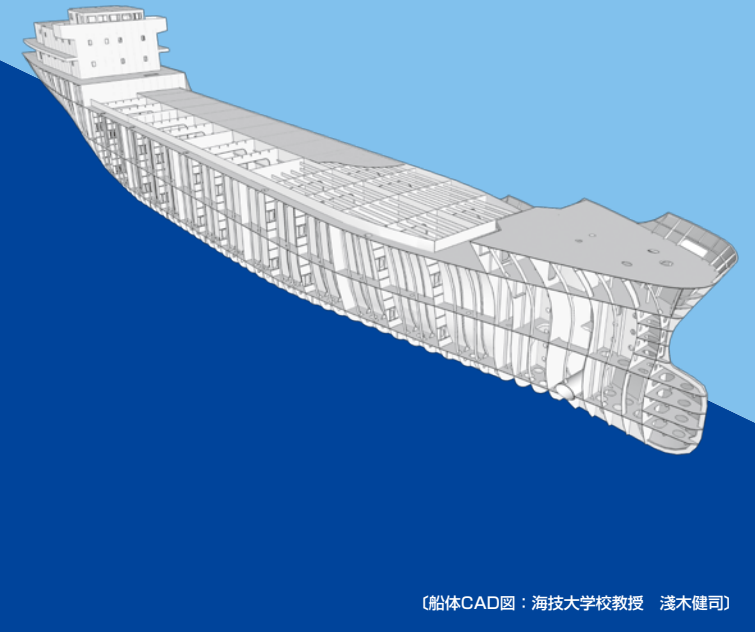


募集コース・受講システムを改編しました!

海技大学校 通信コース



〔船体CAD図：海技大学校教授 浅木健司〕

2018年度 秋季入学案内



Marine Technical College



独立行政法人 海技教育機構 *JMETS

海技大学校

通信コースを リニューアルしました。

平成29年度より6コースに集約。
これまでと同様、海技士国家試験の筆記試験を中心に学習します。
勤務等で、長期休暇が取得できず自学自習している方にお勧めです。

アクセス

- JRの場合 JR芦屋駅南口より徒歩20分
 - 阪神電車の場合 阪神打出駅より徒歩13分
阪神芦屋駅南口より徒歩18分
 - 阪急電車の場合 阪急芦屋川駅南口より徒歩30分
- 上記よりバスの場合、阪急バス・芦屋浜営業所前バス下車徒歩5分



～学びやすく、継続しやすい学習システム～

海技免許の取得を目指す 一級～三級(航海・機関)コースを開設

Point 1

教育目標

年4回開催される当該海技士国家試験を受験される方を全力でサポートします。

- 一級航海 ● 一級機関
- 二級航海 ● 二級機関
- 三級航海 ● 三級機関

※上記以外の海技士国家試験を受験される方はご相談下さい。

Point 2

「分からない」から 「なるほど納得」へ

報告課題の提出を基本に、質問には個別に対応します。
在学中は、何度でも質問が可能です。

Point 3

充実したスクーリング

希望者には、年2回開催されるスクーリングにおいて、筆記試験を中心に「傾向と対策」を行います。
平成29年度より講義期間を5日間に改編し、充実した講義を行います。
5日連続受講が難しい場合は、短期間でも受講が可能です。
在学中は国家試験合格まで、スクーリングを繰り返し受講することができます。

詳しくは本校ホームページをご覧ください。

海技大学校HP

海技大学校

検索



独立行政法人 海技教育機構

海技大学校 学務部教務課

〒659-0026 兵庫県芦屋市西蔵町12番24号

TEL 0797-38-6221 / 6220

FAX 0797-32-5955

e-mail contact-tsushin-kaidai@jmets.ac.jp

Q & A よくある質問にお答えします。

Q 出願受付締切はいつですか？

A **10月入学(秋季)**
出願受付締切は9月30日まで。定員に余裕がある場合は、11月30日まで受付ます。
通信コースは、年2回募集しております。

Q 入学試験はありますか？

A ありません。
入学願書等の出願書類により選考を行います。

Q 海・船が好きですが、入学できますか？

A 海技免許の取得を目指す方が入学対象者です。

Q 他大学在学中でも入学できますか？

A 入学可能です。
他大学で学びながら、上級免許取得のため、通信コースにも入学できます。

Q 自学自習していて分からない箇所を質問できますか？

A 郵送、e-mail等の利用しやすい方法で質問することができます。
教科担当教員が、一つずつ回答を行っていきます。

※平成29年度より、これまで本校で作成していた『演習問題集』の配付を中止しました。推薦図書を案内します。

Q スクーリングは必ず受講しなければなりませんか。

A 希望者のみ受講可能です。
スクーリングはタイミングが合えば、是非受講して下さい。国家試験の最終準備を行う絶好の機会となります。



海技免許取得を目指すコース

対象コース

- **海事教育通信コース（一級航海・一級機関）**
- **海事教育通信コース（二級航海・二級機関）**
- **海事教育通信コース（三級航海・三級機関）**

春季・秋季の年2回学生募集を行います

対象者

海技免許の取得を目指す方（海事教育機関在学学生を含む）

入学資格

- （一級）二級海技士（航海又は機関）の免許受有者、二級海技士（航海又は機関）の筆記試験合格者、海事教育機関在学学生若しくはこれと同等以上の学力を有すると認められた方
- （二級）三級海技士（航海又は機関）の免許受有者、三級海技士（航海又は機関）の筆記試験合格者、海事教育機関在学学生若しくはこれと同等以上の学力を有すると認められた方
- （三級）三級海技士国家試験を受験しようとする方で、高等学校卒業業者又は乗船履歴を1年以上有する方

※海技免許の取得には、所定の乗船履歴が必要です。

在籍期間

2年

選考方法

書類選考のみ

秋季募集期間…▶平成30年6月1日～平成30年9月30日（受入可能な場合は11月30日まで受付ます。）

秋季入学日…▶平成30年10月5日

学 費

- ・入学時 (一級) 27,760円 (二級) 27,760円 (三級) 26,110円
- ・2年次授業料 (一級) 12,340円 (二級) 12,340円 (三級) 7,810円
(授業料等については、改定される可能性があります。)
- ・入学時経費内訳 一級・二級…入学料、1年次授業料
三級…入学料、1年次授業料及び教材費（オリジナルテキスト）
- ・その他経費 スクーリング経費（受講者のみ）は、1日当たり1,020円です。

学習方法



出願方法

1.入学願書

2.写真2枚（縦3.0cm×横2.4cm。最近1年以内に撮影の上半身正面脱帽写真）1枚は入学願書に貼付し、もう1枚（学生証用）の裏面にはコース名、氏名をご記入下さい。

3.入学資格に必要な証明書類

一級、二級に入学志望の方は、各海技免状のコピー又は筆記試験合格証明書のコピーが必要です。

三級に入学志望の方は、高等学校卒業証書番号の記入あるいは卒業証明書、卒業証書のコピー又は乗船履歴1年以上を有することを証明できる書類のコピーが必要です。

- その他、本校が必要に応じて書類提出を求める場合があります。

封筒の表に、「通信コース入学願書」と明記し、上記1.2.3を同封の上ご出願下さい。

「プロモートのため国家試験に合格したい」「学習するための長期間の休暇が取得できない」
「疑問点がでてきても、身近に質問できる人がいない」「何から手をつけたら良いか分からない」

海技大学校の通信コースは、皆様の目標達成に向けて、全力でサポート致します！

受付年月日	
-------	--

課程		学籍番号	
----	--	------	--

入学願書・誓約書(海事教育通信コース)

※ 太線で囲まれた枠内は必ずご記入下さい。

氏名	ふりがな			写真 上半身正面 脱帽 (3.0cm×2.4cm) を貼付	志望 コース	[志望コースの番号の1つを○印で 囲むこと] 1. (一級航海) 2. (一級機関) 3. (二級航海) 4. (二級機関) 5. (三級航海) 6. (三級機関)
	昭和・平成	年	月			
本籍地	都・道 府・県	性別	男・女			
現住所	〒			TEL() -		
				携帯 -		
				e-mail:		
勤務先	〒			TEL() -		
勤務先名	() 課) 職名					
学歴	学校名		卒業年月日		卒業証書番号	
	学校	科	年 月 日(卒・退・修)		第 号	
	大学		年 月 日(卒・退・修)		第 号	
			年 月 日(卒・退・修)		第 号	
入学資格に係わる学歴の卒業証書番号が不明な方は必ず『卒業証明書』を添付して下さい。また同等以上の学力を有することを証明できる書類を添付して下さい。						
海技免状等(受有者は記入すること)			交付年月日		免状等番号	
級海技士 ()			年 月 日		第 号	
級小型船舶操縦士			年 月 日		第 号	
教送 材付 等先	該当するものに○印をすること			誓約書 私は、海技大学校海事教育通信コースに入学するにあたり、以下の事項を遵守することを誓います。 1. 海事教育通信コースに関する諸規則を厳守すること。 2. 海技大学校の信用と品位を失墜させぬよう行動すること。 3. 海技大学校の秩序を乱す行為をしないこと。 4. 故意または重大な過失により海技大学校に損害を与えた際は、その賠償責任を負うこと。 氏名 _____ 印 _____ (必ず自署のこと)		
	1. 現住所	〒				
授請 業料 等先	該当するものに○印をすること (勤務先請求の場合は宛名も明記)					
	1. 現住所	〒				
1. 現住所	〒					
2. 勤務先						
3. その他						

授業料等納入日	第1年次	(印)	第2年次	(印)
教材配付日	(印)			
入学日		修了日	合格通知書 送付	
備考				

提出前に、①写真(2枚)はありますか、②誓約書に署名はありますか、③押印(2箇所)はありますか、④入学資格に係わる記入事項等、もう一度ご確認ください。
本書類に記載された内容については、教育指導及び授業料等の納入並びにそれに付随する目的及び課程のお知らせ等の連絡に使用するものです。